



Das Schlossgespenst von Schloss Gruselheim

Musik: Bernd Rossner
Text: Gerald Silvestri, Bernd Rossner
Arr. & Satz: Thomas Raber
RATOM-Edition, 2016



1. Schon ist es Mit - ter - nacht. Schau ganz ge - nau!
2. Hörst du den Geis - ter - klang? Ja wie es lacht,
3. Schau, wie die Nacht ver - geht. Ver - steck dich schnell!



Lausch ganz ge - nau! denn dann kannst du se - hen
ras - selt und kracht auf dem Spei - cher Trit - te,
Gleich wird es hell. Schon ver - schwin - det lei - se



wie Ge - spens - ter ge - hen, wenn das Schloss - ge - spenst von Schloss
horch Ge - spens - ter - schrit - te, denn das Schloss - ge - spenst von Schloss
auf Ge - spens - ter - wei - se un - ser Schloss - ge - spenst von Schloss



Gru - sel - heim nun zur Geis - ter - stun - de er - wacht, nun zur
Gru - sel - heim macht sei - nen nächt - lichen Rund - gang. macht sei - nen
Gru - sel - heim, das tags - ü - ber nun schla - fen geht. Das tags -



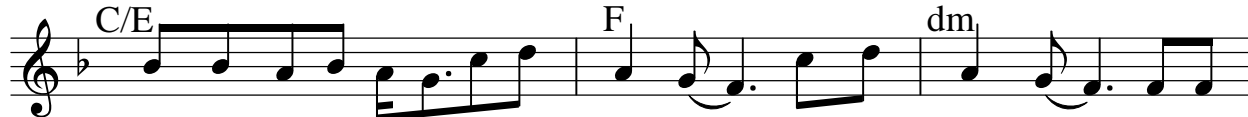
Geis - ter - stun - de er - wacht. *Fine*
nächt - lichen Rund - gang.
ü - ber nun schla - fen geht.



Ref.: "Hu hu huuu, hu hu huu", heult das Schloss - ge - spenst von Schloss Gru - sel - heim.



"Hu hu huuu, hu hu huu". Es ras - selt mit den Ket - ten, schreckt die



Men - schen aus den Bet - ten und ist furcht - bar schloss - ge - spens - tisch. Un - ser



Schloss - ge - spenst von Schloss Gru - sel - heim. *DC.*