

Die Kuh Susi



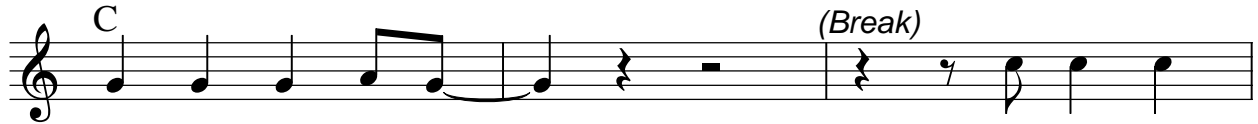
Musik und Text: Thomas Raber
RATOM-Edition, 2012



Strophe: 1. Ich ha-be ei - ne Kuh, und ich bin das Cow-girl da - zu.
2. Das klei-ne Cow-girl meint, sei-ne Kuh wär' brav.
3. =1.



1. Mei - ne Kuh frisst brav, sie frisst doch nie-mals ein Schaf.
2. In Wirk-lich-keit frisst keine Kuh ein ech - tes Schaf.



1. Und mei - ne Kuh, ja das ist
2. A - ber die - se Kuh, ja das ist



Ref.: Su - si je je je Su - si. Ja das ist



Su-si. Ah ah ah ah ah *DC.*



ah... Muh, Muh! Muh, Muh! *DC.*



ah O - kay! *Fine*