

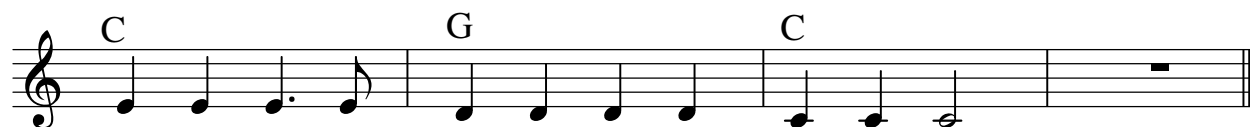
Tschu tschu tschu die Eisenbahn



Musik & Text: Traditional
Arr.: Thomas Raber
RATOM-Edition, 2021



Tschu tschu tschu, die Ei-sen-bahn, wer will mit zur O-ma fahr'n. Al - lei-ne fah-ren



mag ich nicht, da neh'm' ich mir den [... ..] mit.

Letzte Str.: muss ich nicht, denn es kom - men al - le mit!

In der Aufnahme wird das Lied mit Familienmitgliedern gesungen.
In der Schule wird man eher die Namen der Kinder verwenden.

Bewegung:

- Ein Kind beginnt als Lokomotive und geht während der Strophe umher ("Tschu tschu tschu, die Eisenbahn,...")
- ... und darf ein Kind als neue Lok auswählen ("da neh'm' ich mir den/die [...] mit").
- Das neue Kind ist nun die neue Lok und wählt wiederum ein weiteres Kind als neue Lok.
- Die Kinder, die bereits Lok waren, hängen sich hinten an den Schultern an und geht als Waggon mit. So wird der Zug immer länger.

Auf diese Weise kann jedes Kind einmal Lok sein und den Weg bestimmen.