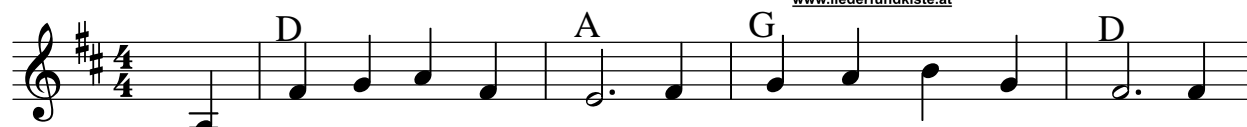


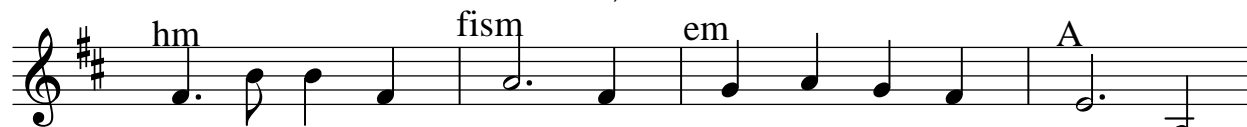
# Waldeichhörnchen Klaus



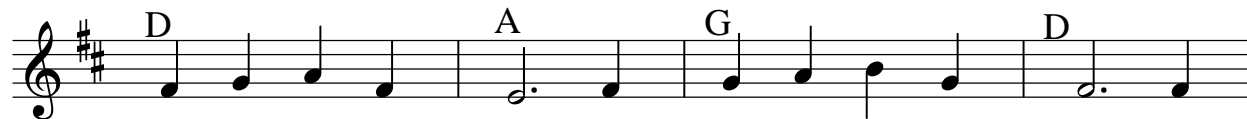
Musik: Bernd Rossner  
Text: Gerald Silvestri  
RATOM-Edition, 2010



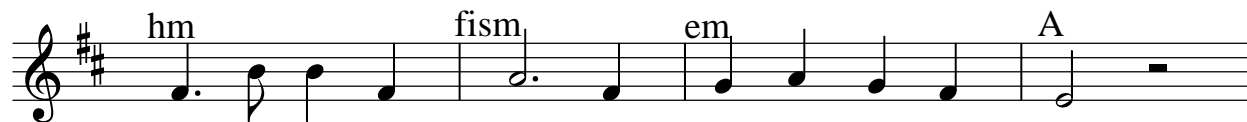
1. Das Wald-eich-hörn-chen Klaus wohnt hoch in ei - nem Baum. Ein  
2. Der Win - ter ist oft kalt, doch das macht Klaus nichts aus. Sein



Loch ist sein Zu - haus, das stört ihn a - ber kaum. Am  
Baum, der ist zwar alt, doch Frost bleibt au - ßer Haus. So



liebs - ten isst er Nuss und noch da - zu ein Blatt, das  
war - tet er im Baum, so lang es stürmt und schneit und



man gut kau - en muss, ja das macht herr - lich satt.  
träumt dort sei - nen Traum von war - mer Som - mer - zeit.



Ref.: Wald - eich - hörn - chen Klaus kennt sich im Wald schon sehr gut



aus und sei - ne Wald-eich-hörn-chen - frau ist e - ben-so schlau.